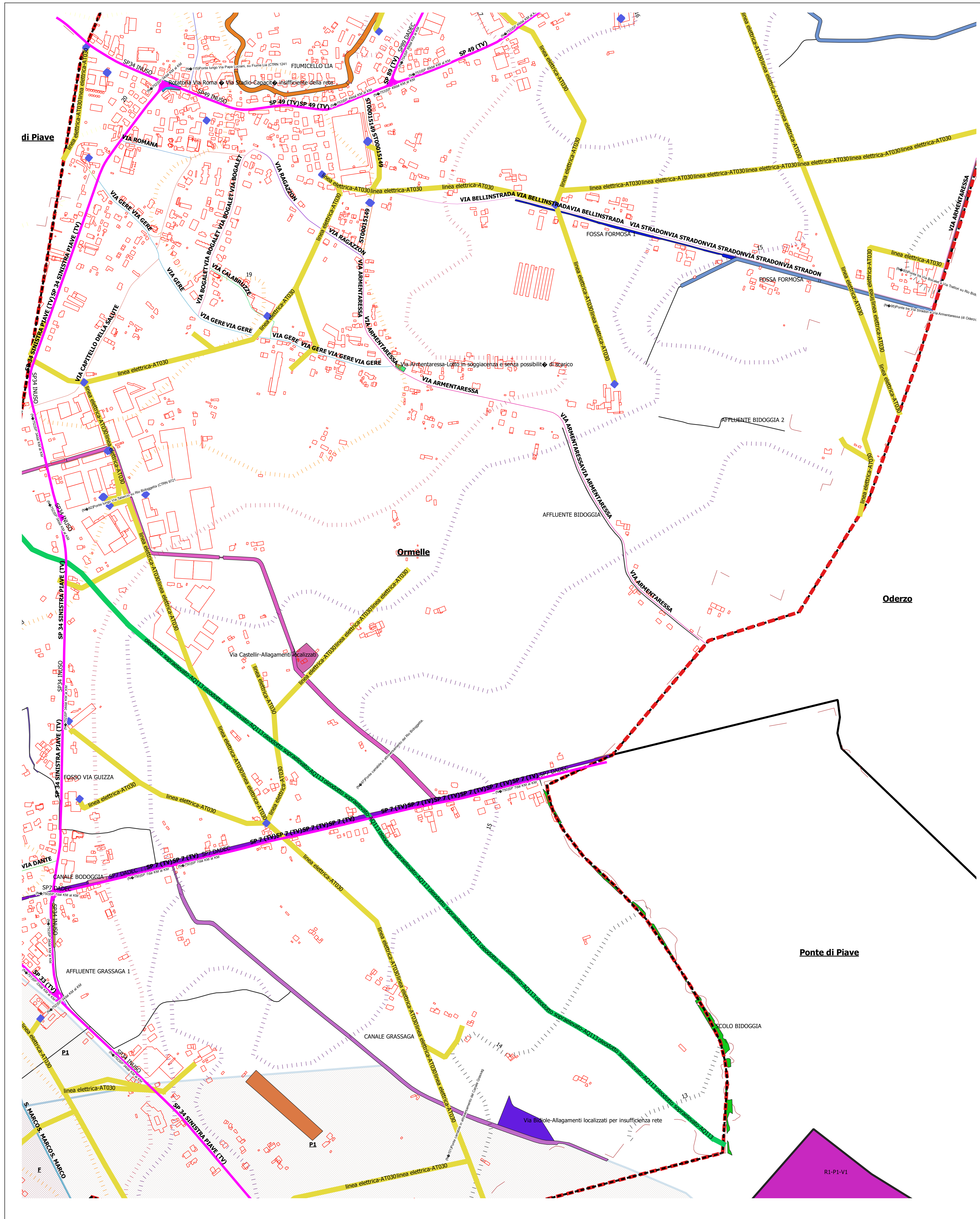
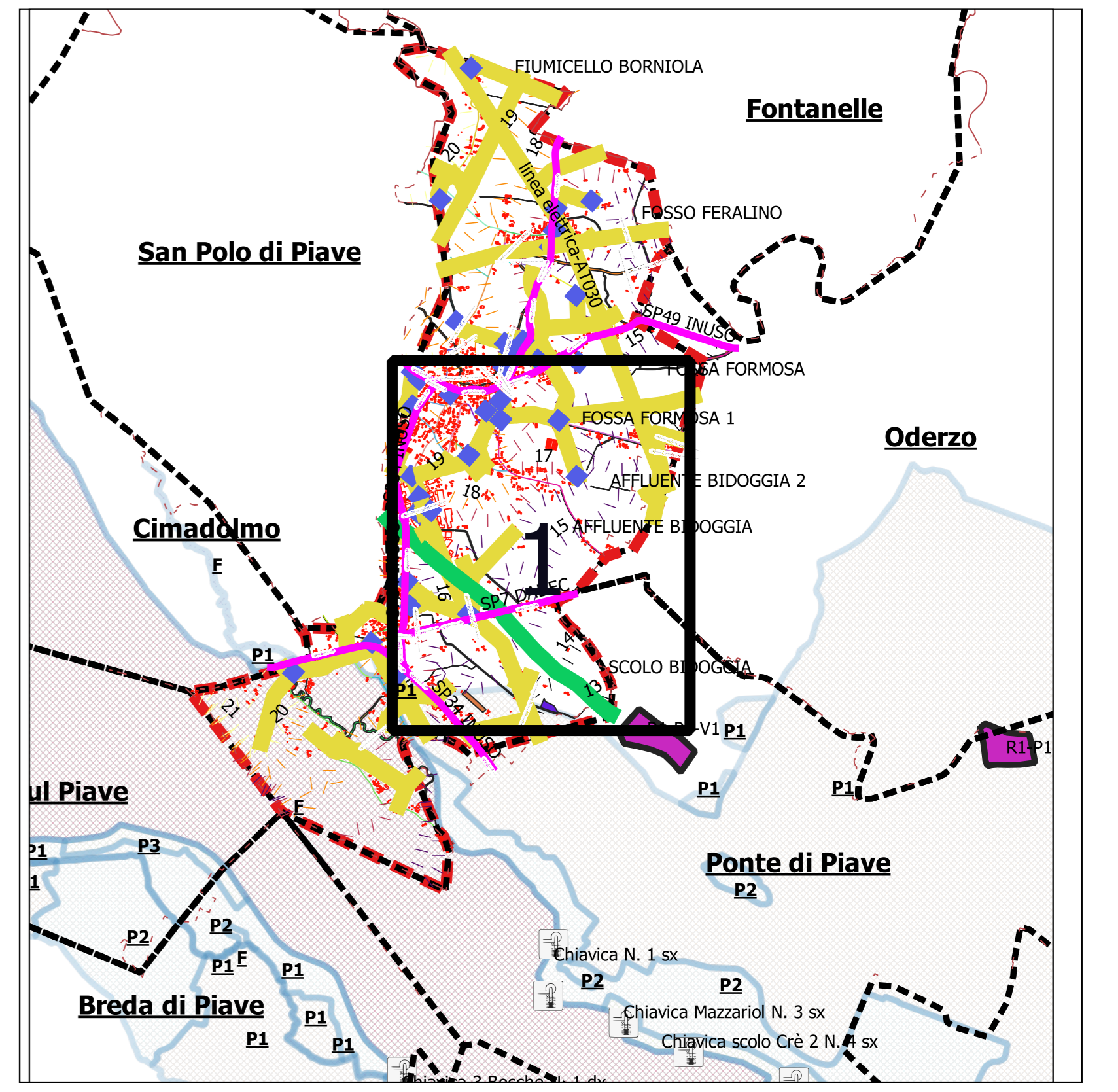


- Legenda**
- VESTIZIONE Progettuale**
LINEA_03
 p017012_CollegamentiVian
 p017022_Ponti
- VESTIZIONE Generale**
Ormele_INFRASTRU
 cabina elettrica
 linea elettrica
 oleodotto sopraelevato
 LIM_AMM
 FABBRIC-su_ConfiniAmn_ORMELLE
- viabilita_export (Provincia TV)**
 SP33
 SP34
 SP49
 SP7
 SP9
- c0103032_isolipse (Portale Regione Veneto)**
 11 13,0 - 14,6
 11 14,6 - 16,2
 11 16,2 - 17,8
 11 17,8 - 19,4
 11 19,4 - 21,0
- ComuniConfinanti_Ormele.WSG3003**
 Oderzo
 Ormele
 Ponte di Piave
 San Polo di Piave
- VESTIZIONE Rischio IDRAULICO**
 (b0105041_Idrografia_(fonte PI ormele)Dissolta-per-nome
 AFFLUENTE BIDOGGIA
 AFFLUENTE GRASSAGA 1
 CANALE BIDOGGIA
 CANALE GRASSAGA
 FIUMICELLO LIA
 FOSSA FORMOSA
 FOSSA FORMOSA 1
 FOSSO VIA GUIZZA
 SCOLO BIDOGGIA
 SCOLO BIDOGGIOTTO
- criticità_areali_PianoAcque-ORMELLE**
 Rotatoria Via Roma Via Stadio-Capacità insufficiente della rete
 Via Armentarossa-Lotto in scoglienza e senza possibilità di scarico
 Via Bidole-Allagamenti localizzati per insufficienza rete
 Via Bosco-Allagamenti in seguito a precipitazione causa scomparsa affossature
 Via Castelli-Allagamenti localizzati
- c11030540051_SPPLAlluvioni**
 R1-P1-V1
 PAL_PI_AVE_2019
 F
 P1



1:5000



1:50000

PIANO DI PROTEZIONE CIVILE COMUNALE

Cronologia del Piano:

Data Evento	Descrizione Evento-PRCC	Atto Amministrativo
2009-12-29	Approvazione con Atto... CC (DGR 573/2009)	Del. CC N° 42
2010-04-08	Approvazione con Atto... CC (DGR 573/2010)	Det. Dir. Provincia TV 1337/2010
2010-12-09	Approvazione con Atto... CC (DGR 573/2010)	Del. CC N° 54
2011-07-21	Approvazione con Atto... CC (DGR 573/2011)	Det. Dir. Provincia TV 77720/2011
2011-12-19	Approvazione con Atto... CC (DGR 573/2011)	Del. CC N° 50

ELABORATO:

Identificativo Tavola	Titolo Elaborato	Numero
EL01-R02-03-2	Rischio IDRAULICO Centro pQU(2)	2



COMUNE DI ORMELLE







Responsabile progettuale
Ing. Achille Ghizzo

Responsabile dell'Amministrazione in materia di Protezione Civile
IL SINDACO