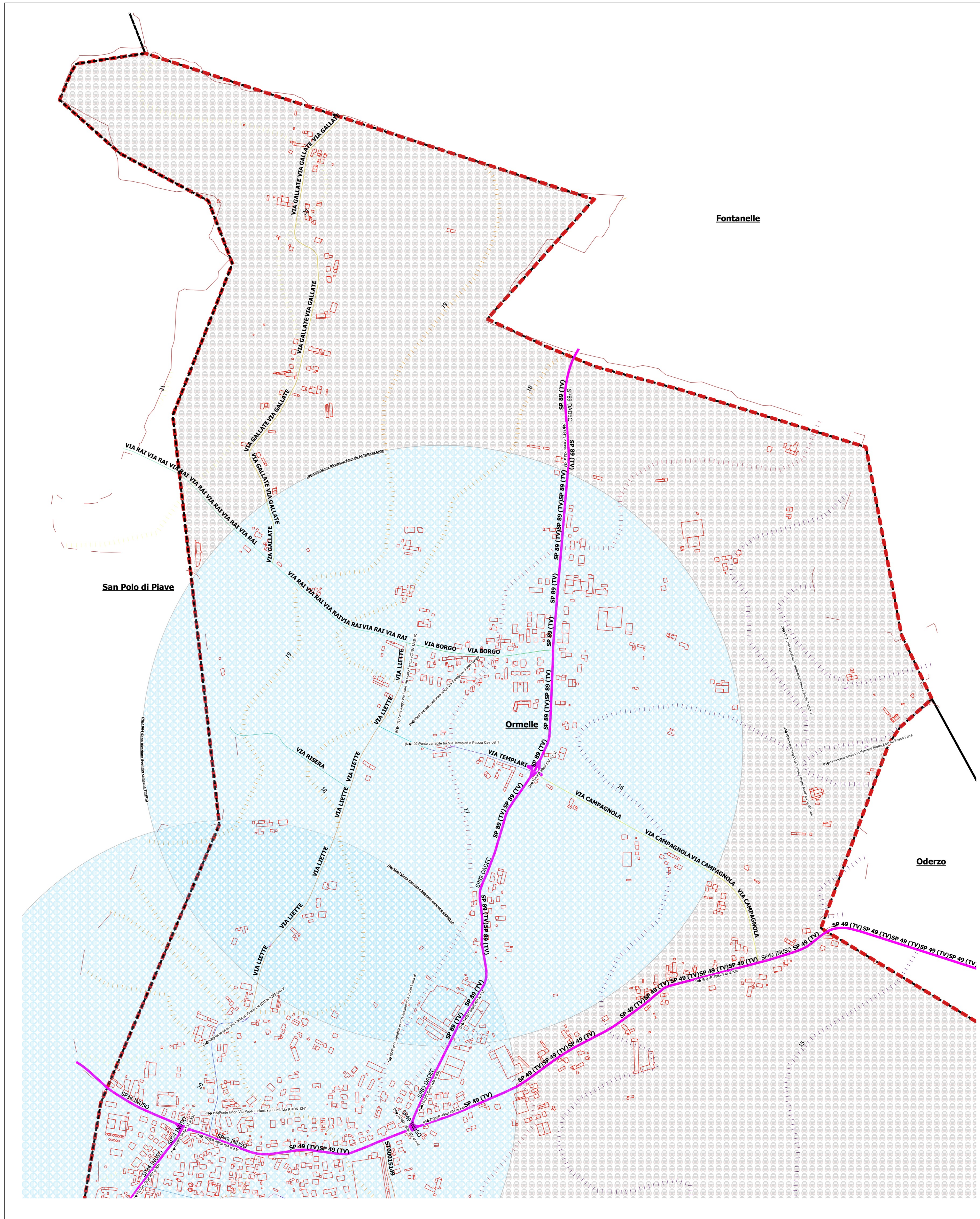
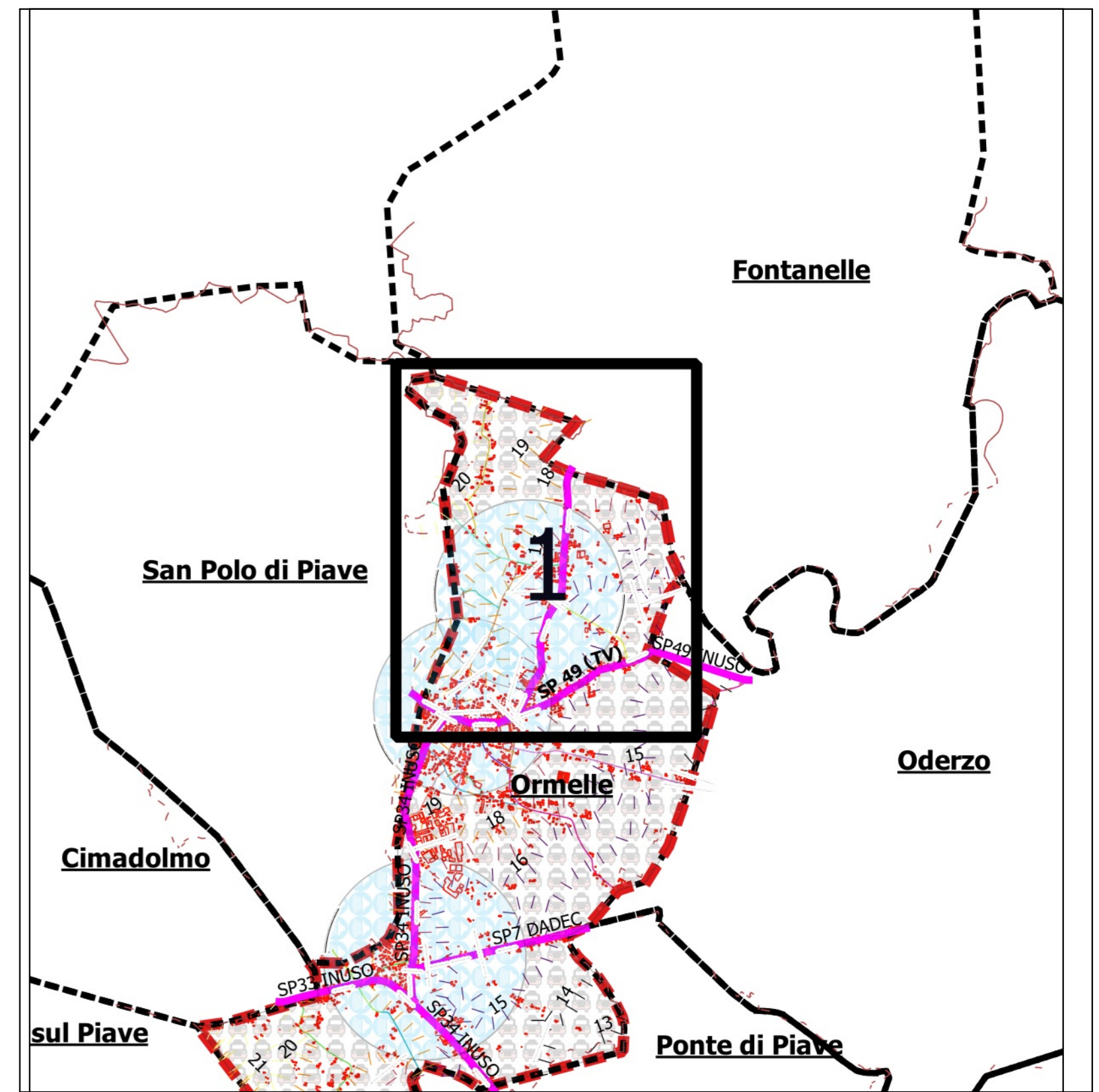


- Legenda**
- VESTIZIONE Progettuale**
- AREA\_04**
- (N41003)Zona Ricezione Segnale: campane ORMELLE
  - (N41004)Zona Ricezione Segnale: campane TEMPID
  - (N41006)Zona Ricezione Segnale: ALTOPARLANTE
- LINEA\_03**
- p0107012\_CollegamentiViri
  - p0107022\_Ponti
- VESTIZIONE Generale**
- LHM\_AMM
  - FABBRIC-su\_ConfiniAmm\_ORMELLE
- viabilita\_export (Provincia TV)**
- SP34
  - SP49
  - SP89
- c0103032\_isoipse (Portale Regione Veneto)**
- 11.0 - 14.6
  - 14.6 - 16.2
  - 16.2 - 17.8
  - 17.8 - 19.4
  - 19.4 - 21.0
- ComuniConfinanti\_Ormelle.WSG3003**
- Fontanelle
  - Oderzo
  - San Polo di Piave
- c01070240012\_elementostradale**
- SP 34 SINISTRA PIAVE (TV)
  - SP 49 (TV)
  - SP 89 (TV)
  - ST00035149
  - VIA BOGALET
  - VIA BORGIO
  - VIA CAMPAGNOLA
  - VIA CAPITELLO DELLA SALUTE
  - VIA GALLATE
  - VIA LIETTE
  - VIA RAGAZZON
  - VIA RAI
  - VIA RISERA
  - VIA ROMANA
  - VIA TEMPLARI
  - VIA XXIV MAGGIO
  - VIALE DEI CADUTI



**1:5000**



**1:50000**

**PIANO DI PROTEZIONE CIVILE COMUNALE**

**Cronologia del Piano:**

Data Evento	Descrizione Evento-PRCC	Atto Amministrativo
2008-12-29	Approvazione con Atto... CC (DGR 573/2008)	Del. CC N° 42
2010-04-08	Approvazione con Atto... CC (DGR 573/2010)	Det. Dir. Provincia TV 1337/2010
2010-12-09	Approvazione con Atto... CC (DGR 573/2010)	Del. CC N° 54
2011-07-21	Approvazione con Atto... CC (DGR 573/2011)	Det. Dir. Provincia TV 7770/2011
2011-12-19	Approvazione con Atto... CC (DGR 573/2011)	Del. CC N° 50

**ELABORATO:**

IdentificativoTavola	TitoloElaborato	Numero
EL02-MOD 01-03-1	Zone Ricezione Segnale (rischi con natura prevedibile) zona-Nord pQU(1)	1



**COMUNE DI ORMELLE**



Responsabile progettuale  
Ing. Achille Ghizzo

Responsabile dell'Amministrazione in materia di Protezione Civile  
IL SINDACO