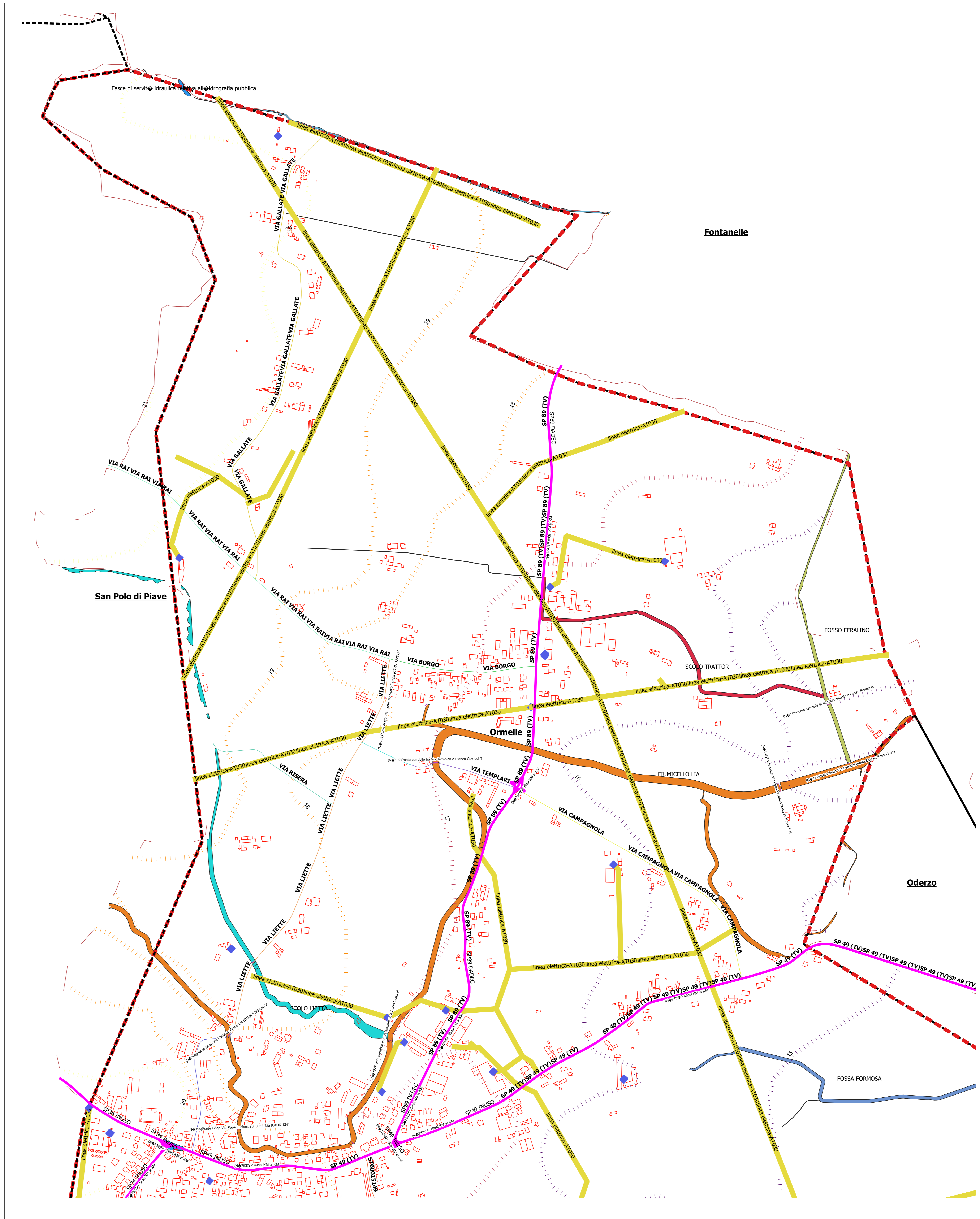
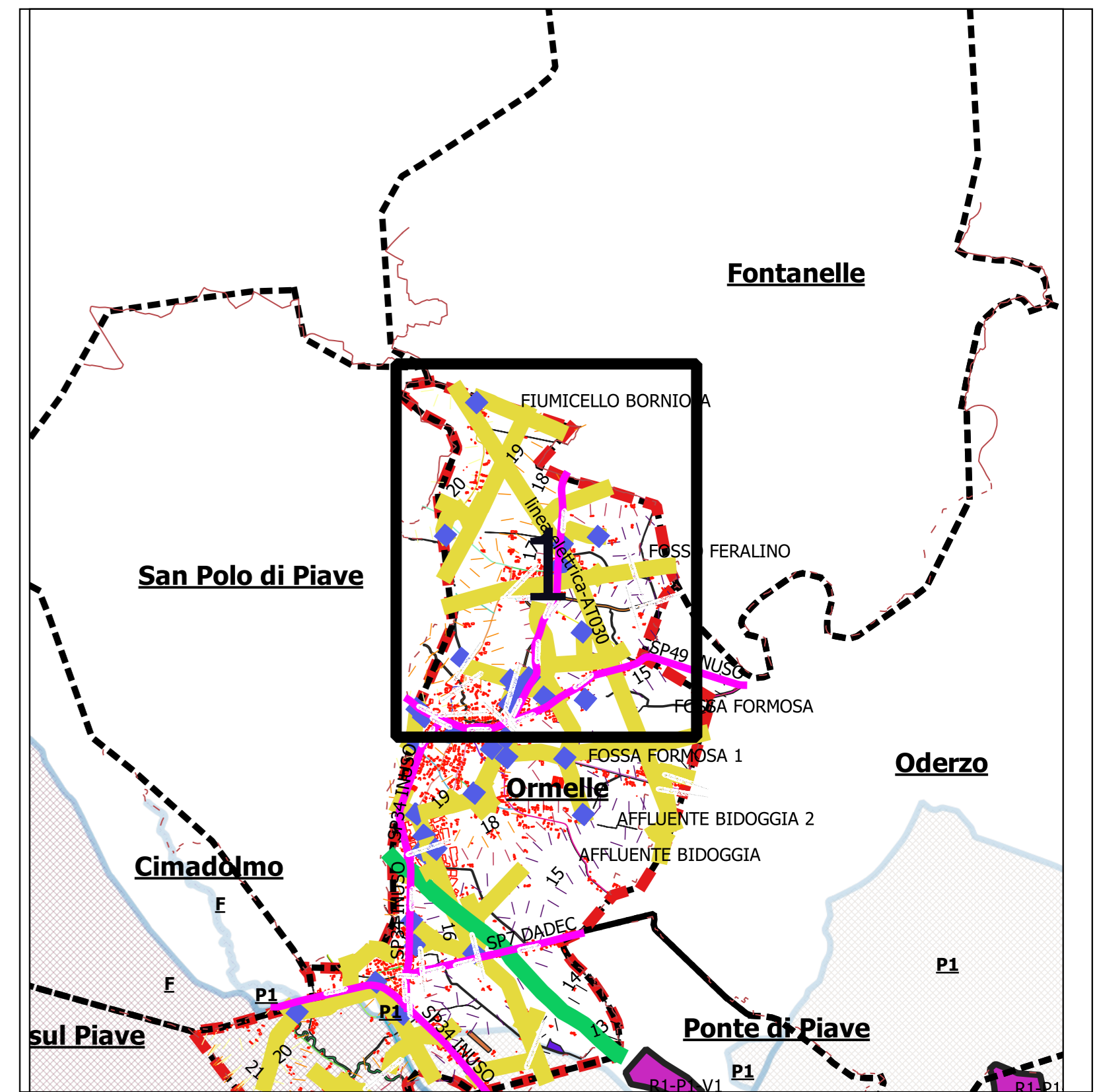


- Legenda**
- VESTIZIONE Progettuale**
LINEA_03
 p0107012_CollegamentiVian
 p0107022_Ponti
- VESTIZIONE Generale**
Ormelle_INFRASTRU
 cabina elettrica
 linea elettrica
 LIM_AMM
 FABBRIC-su_ConfiniAmn_ORMELLE
- viabilita_export (Provincia TV)**
 SP34
 SP49
 SP89
- c0103032_isoispe (Portale Regione Veneto)**
 13,0 - 14,6
 14,6 - 16,2
 16,2 - 17,8
 17,8 - 19,4
 19,4 - 21,0
- ComuniConfinanti_Ormelle.WSG3003**
 Fontanelle
 Oderzo
 Ormelle
 San Polo di Piave
- VESTIZIONE Rischio IDRAULICO**
 (b0105041_Iidrografia_(fonte P1 ormelle)Dissolta-per-nome
 FIUMICELLO BORNOLA
 FIUMICELLO LIA
 FOSSA FORMOSA
 FOSSO FERALINO
 SCOLO LIETTA
 SCOLO TRATTOR
- b0105021_FasceRispetto(fonte P1 Ormelle)Dissolta per Tipologia**
 Fasce di servitù idraulica relativa all'idrografia pubblica
 criticità_areali_PianoAcque-ORMELLE
 Rotatoria Via Roma Via Stadio-Capacità insufficiente della rete
- c01070240012_elementostradale**
 SP 34 SINISTRA PIAVE (TV)
 SP 49 (TV)
 SP 89 (TV)
 ST00015149
 VIA BORGIO
 VIA CAMPAGNOLA
 VIA GALLATE
 VIA LIETTE
 VIA RAI
 VIA RISERA
 VIA TEMPLARI
 VIA XXIV MAGGIO
 VIALE DEI CADUTI



1:5000



1:50000

PIANO DI PROTEZIONE CIVILE COMUNALE

Cronologia del Piano:

Data Evento	Descrizione Evento-PRCC	Atto Amministrativo
2009-12-29	Approvazione con Atto. CC (DGR 573/2009)	Del. CC N° 42
2010-04-08	Approvazione con Atto. CC (DGR 573/2010)	Det. Dir. Provincia TV 1337/2010
2010-12-09	Approvazione con Atto. CC (DGR 573/2010)	Del. CC N° 54
2011-07-21	Approvazione con Atto. CC (DGR 573/2011)	Det. Dir. Provincia TV 777/20/2011
2011-12-19	Approvazione con Atto. CC (DGR 573/2011)	Del. CC N° 50

ELABORATO:

IdentificativoTavola	TitoloElaborato	Numero
EL01-R02-03-1	Rischio IDRAULICO Nord pQU(1)	1



COMUNE DI ORMELLE



Responsabile progettuale
 Ing. Achille Ghizzo

Responsabile dell'Amministrazione in materia di Protezione Civile
 IL SINDACO