

Elaborato  
**T 03**  
Scala  
**1:10.000**

### Carta delle fragilità, geologiche idrogeologiche e zone di tutela

#### LEGENDA

N.T.A.

Limite amministrativo del Comune

#### COMPATIBILITA' GEOLOGICA

Area idonea a condizione

Area non idonea

#### IDONEITA' A CONDIZIONI SPECIFICHE

a) Aree interessate da terreni sabbioso-giaiosi con frequenti livelli torbosi

b) Aree interessate da terreni a granulometria minuta (limoso - argillosi)

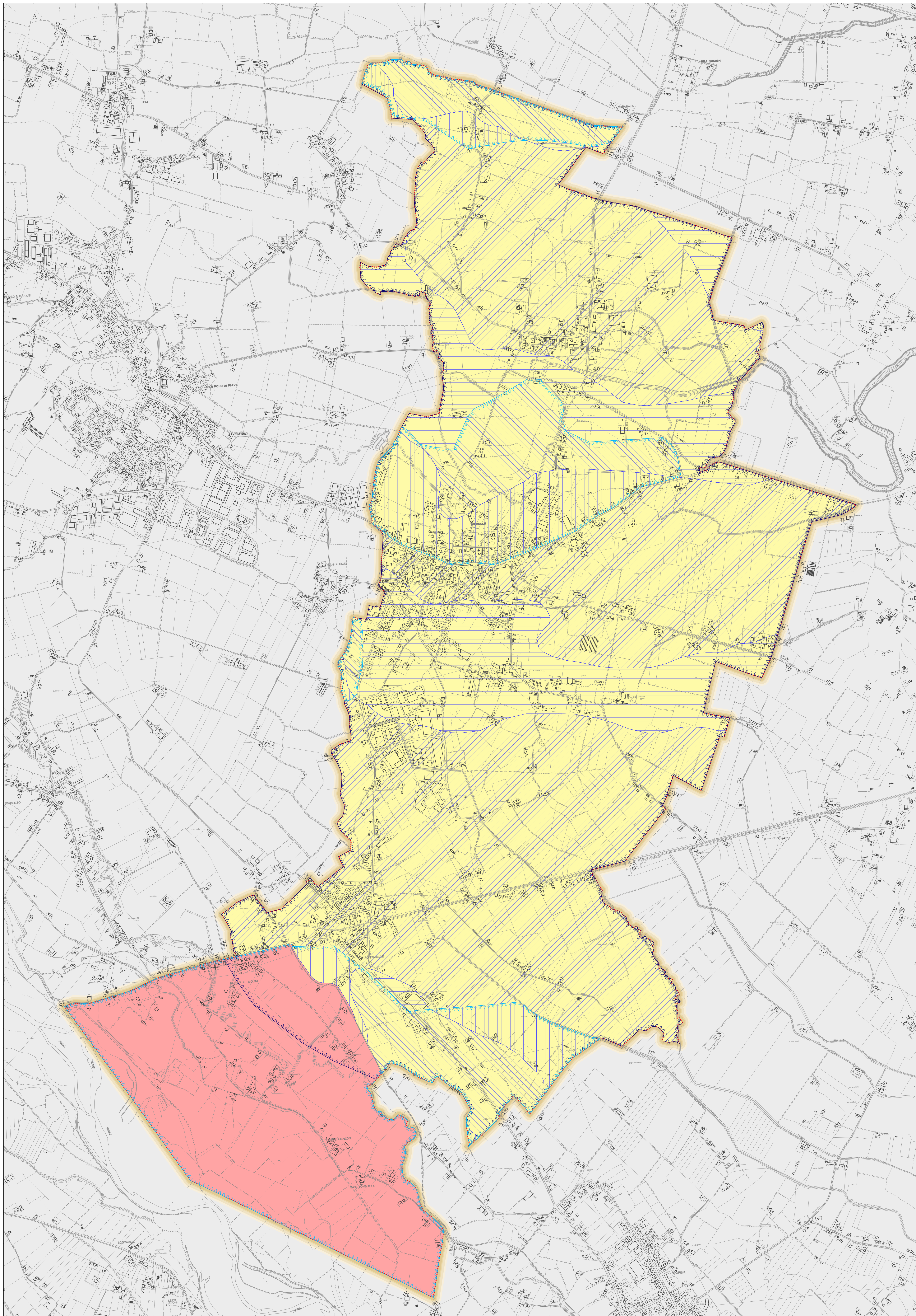
c1) Aree interessate da terreni sabbioso-giaiosi soggetti ad esondazioni periodiche

c2) Aree interessate da terreni a granulometria minuta (limoso - argillosi) soggetti ad esondazioni periodiche

#### AREE A DISSESTO IDROGEOLOGICO

Area esondabile o a ristagno idrico

Area di risorgiva



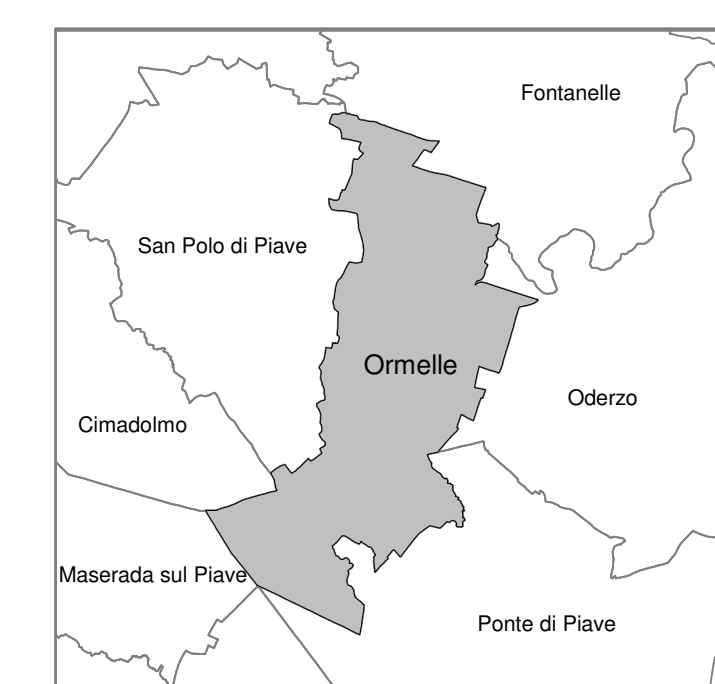
Regione Veneto  
Provincia di Treviso  
Comune di Ormelle

**P.A.T.**  
Piano di Assetto del Territorio

**T 03**

Scala 1:10.000

### CARTA DELLE FRAGILITA' GEOLOGICHE, IDROGEOLOGICHE, E ZONE DI TUTELA



Progettazione: AT1

Proteco S.p.A. s.r.l.  
Uff. Progettazione Territorio  
Uff. Roberto Rossetti  
Arch. Vito Caporaso

Tapco S.p.A.  
Arch. Leopoldo Saccon

Il Sindaco

Andrea Marzotto

Ufficio Tecnico

Arch. Gabriele Favaretto

ZETA ESSE S.p.A.

Collaboratori

Uff. Roberto Rossetti, Uff. Alessandro Carraro,  
Uff. Damiano Scari, Uff. Christian Galassi,  
Uff. Giuseppe Maccagnani, Uff. Miriam Pizzarello,  
Uff. Paolo Paganella, Arch. Barbara Maria D'Amico

Adottato

Approvato



**LEPCO** **PROTECO**

Strada 11 - Progettazione Territoriale Organizzata - 31027 San Donà di Piave (Venezia) - Via Cassara  
Belfiore, 52  
P.IVA 01028702705 - tel. 0421 945881 - fax 0421 945222  
email: proteco@proteco.co - www.proteco.co

Codice Elaborato

W 6 2 2 b 0 3 0 7 0 1 0 0 0 0 2 0 1

Gennaio 2013